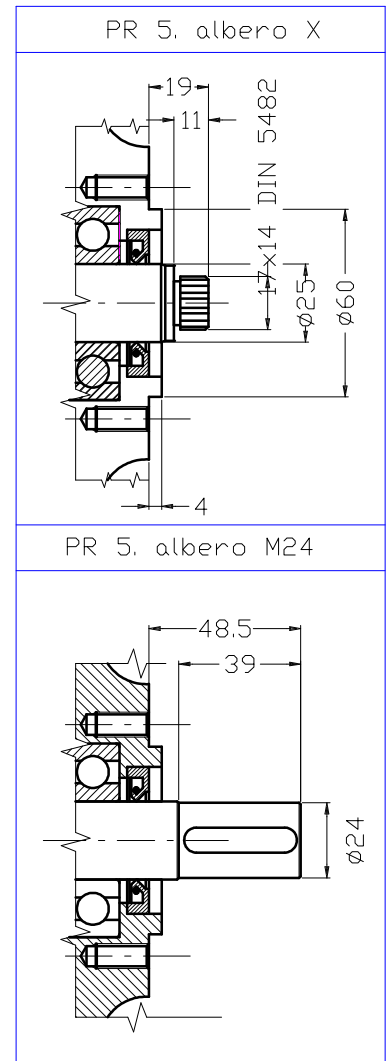
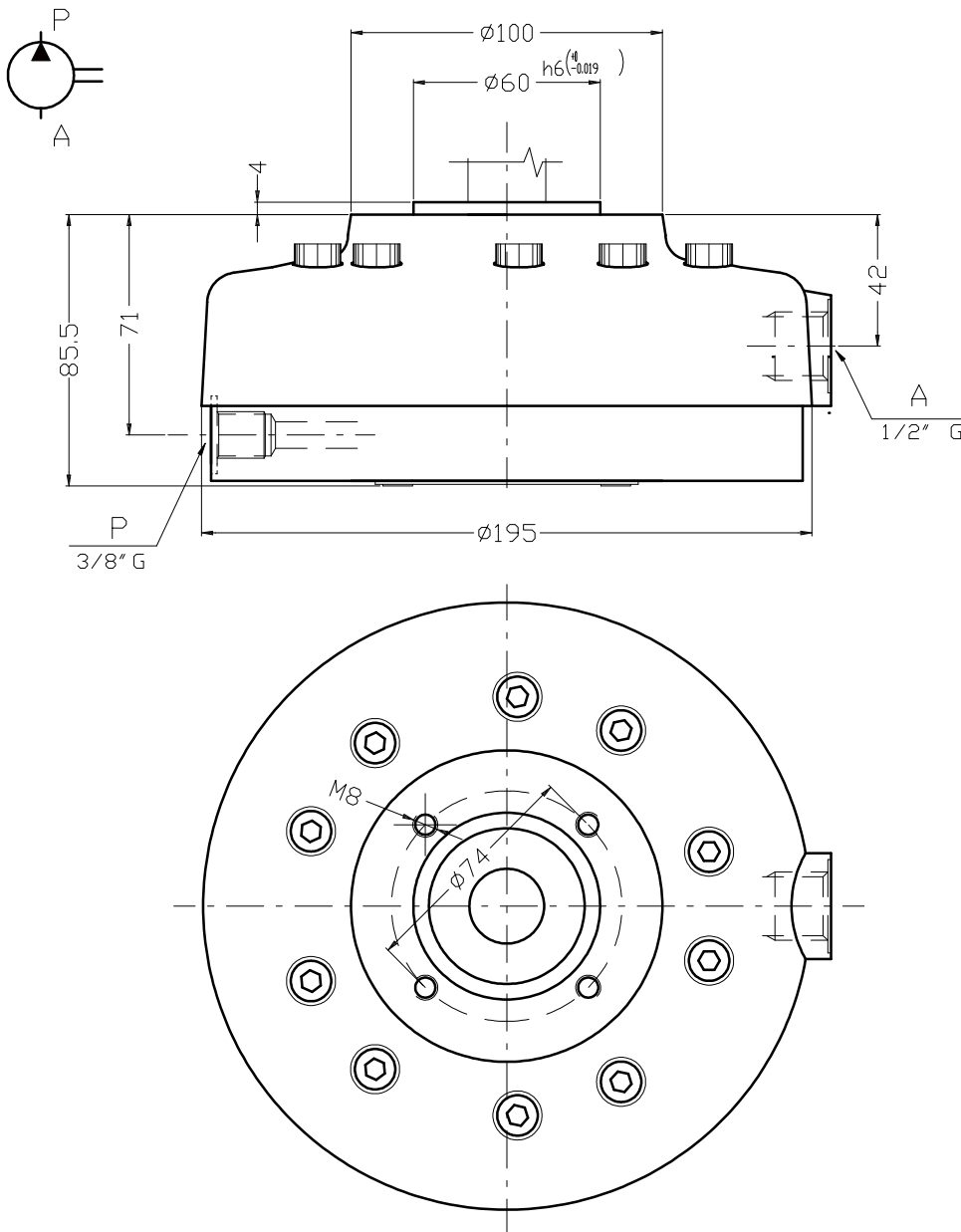




# HP Hydro Power s.r.l.

Pompe a pistoni radiali - Oleodinamica - Impianti

## Pompa radiale PR 5



### Caratteristiche generali ed idrauliche

- Tipo di costruzione : Pompa a cilindrata fissa a 5 pompanti  
 Senso di rotazione : Indifferente  
 Velocità di funzionamento : 300-1800 g/min; ideale 900-1500 g/min  
 Fluido idraulico : Olio minerale sec. DIN 51524 e 51525  
 Pressione in entrata : 0.01-0.3 bar; pompa NON autoaspirante, montare sotto battente.  
 Campo di temp. fluido : da -10 a +70°C; ottimale 30- 50°C  
 Viscosità del fluido : genericamente 4 - 300 cST ( 1.3 - 40°E ); in lavoro 10 - 30 cST ( 1.8 - 4°E )  
 Filtraggio : 60 - 90 micron.

Modello	CC/giro	L/min	L/min P max	P max	P max Picco
PR 5.10	3.20	4.50	3.90	500	550
PR 5.12	4.50	6.40	5.90	350	390
PR 5.13	5.30	7.50	6.90	300	340