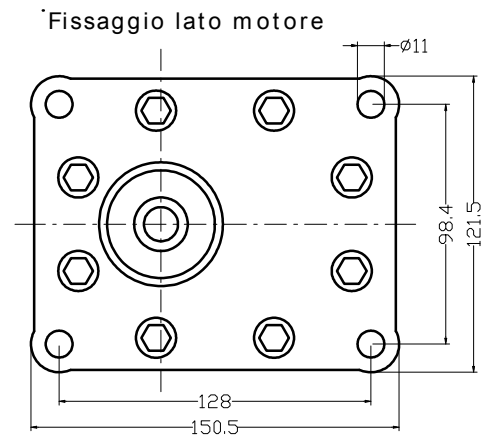
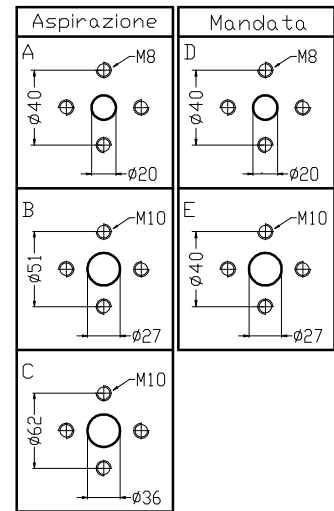
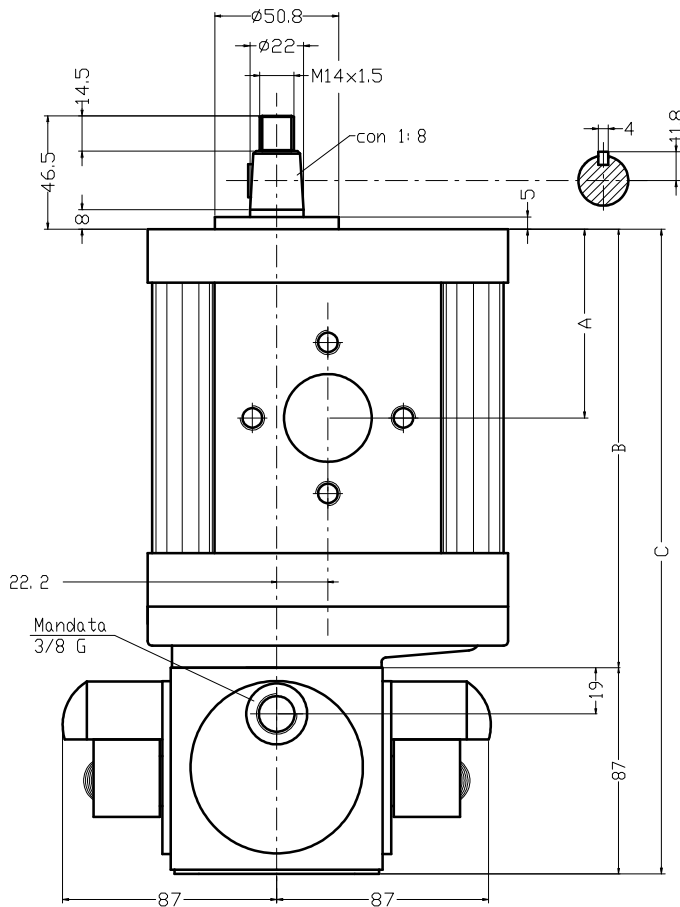
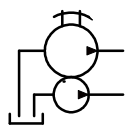




HP Hydro Power s.r.l.

Pompe a pistoni radiali - Oleodinamica - Impianti

Pompa a due stadi PT3 - ... / PR 2 - ...



Caratteristiche generali

Tipo di apparecchio

Costruzione

Fissaggio

Senso di rotazione

Velocità di rotazione

Montaggio

Campo di temp. ambientale

Fluido idraulico

Campo di temp. del fluido

Campo di viscosità del fluido

Filtraggio

Portata

Pompa a due stadi a cilindrata fissa

Pompa BP ad ingranaggi flangiata in asse a pompa a pistoni radiali AP

Attacco flangiato lato albero

Da specificare se orario o antiorario

500-1900 g/m, ottimale 900-1500 g/m

Esterno o ad immersione da specificare

da -20°C a +60°C

Olio minerale DIN 51524-51525

Da -10°C a +70°C, ottimale da +30°C a +60°C

16-300cSt (2,4-40°E), ottimale 20-35 cSt (2,9-4,3°E)

25-60 micron a seconda dell'impiego

Vedere tabelle

Modello	cc/giro BP	L/m BP a 1450g/m	P MAX BP	cc/giro AP	L/m AP AP	P. MAX AP	A	B	C	Aspir.	Mand.
PT3-22/PR2..	22,10	32,00	250	0,60 - 2,83	0,80 - 3,80	800-150	63	151	238	Tipo A	Tipo D
PT3-26/PR2..	26,20	38,00	250	0,60 - 2,83	0,80 - 3,80	800-150	64,5	154	241	Tipo A	Tipo D
PT3-33/PR2..	33,10	48,00	250	0,60 - 2,83	0,80 - 3,80	800-150	67	159	246	Tipo B	Tipo D
PT3-38/PR2..	37,90	54,90	250	0,60 - 2,83	0,80 - 3,80	800-150	68,8	162,6	249,9	Tipo B	Tipo D
PT3-44/PR2..	44,10	63,90	250	0,60 - 2,83	0,80 - 3,80	800-150	71	167	254	Tipo B	Tipo E
PT3-48/PR2..	48,30	70,00	230	0,60 - 2,83	0,80 - 3,80	800-150	72,5	170	257	Tipo B	Tipo E
PT3-55/PR2..	55,10	80,00	230	0,60 - 2,83	0,80 - 3,80	800-150	75	175	262	Tipo B	Tipo E
PT3-63/PR2..	63,40	91,90	210	0,60 - 2,83	0,80 - 3,80	800-150	78	181	268	Tipo C	Tipo E
PT3-75/PR2..	74,40	107,80	180	0,60 - 2,83	0,80 - 3,80	800-150	82	189	276	Tipo C	Tipo E
PT3-90/PR2..	88,20	127,90	150	0,60 - 2,83	0,80 - 3,80	800-150	87	199	286	Tipo C	Tipo E